

初度登録年別車両保有台数

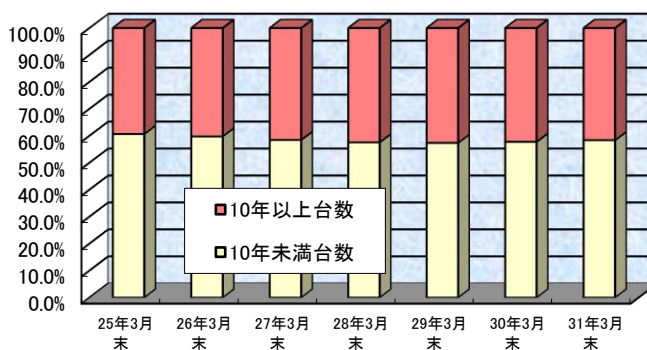
《 全国 貨物・乗用車 》

平成31年3月末現在

初度登録年	車種	貨物車	乗用車	計	構成比率 (%)	期間計
平成19年以前		2,871,037	11,778,763	14,649,800	32.2	〈10年以上台数計〉 18,917,771 台 41.6 %
20年		222,088	1,882,171	2,104,259	4.6	
21年		142,290	2,021,422	2,163,712	4.8	
22年		167,623	2,324,594	2,492,217	5.5	〈10年未満台数計〉 26,591,249 台 58.4 %
23年		187,822	1,962,048	2,149,870	4.7	
24年		254,867	2,613,198	2,868,065	6.3	
25年		283,499	2,563,913	2,847,412	6.3	
26年		342,822	2,576,294	2,919,116	6.4	
27年		364,287	2,507,974	2,872,261	6.3	
28年		362,795	2,660,888	3,023,683	6.6	
29年		370,317	2,879,058	3,249,375	7.1	
30年		383,704	2,846,995	3,230,699	7.1	
31年		110,189	828,362	938,551	2.1	
計		6,063,340	39,445,680	45,509,020	100.0	

10年以上・未満台数比率推移

未現在	10年未満	10年以上
25年3月末	60.7%	39.3%
26年3月末	59.8%	40.2%
27年3月末	58.5%	41.5%
28年3月末	57.6%	42.4%
29年3月末	57.4%	42.6%
30年3月末	57.8%	42.2%
31年3月末	58.4%	41.6%

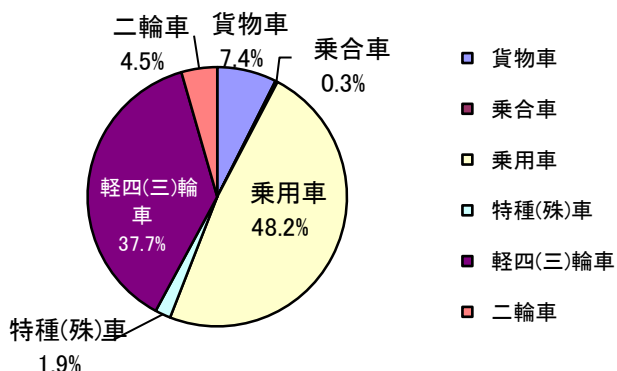


※ 上記台数は、乗合、特殊用途、軽四(三)輪車、小型二輪を除いた台数です。

車種別保有台数

《 全国 》

車種	保有台数	構成比 (%)
貨物車	6,063,340	7.4%
乗合車	232,992	0.3%
乗用車	39,445,680	48.2%
特種(殊)車	1,590,778	1.9%
軽四(三)輪車	30,807,207	37.7%
二輪車	3,649,321	4.5%
計	81,789,318	100.0%



(平成31年3月末現在)

資料：(一財)自動車検査登録情報協会「初度登録年別自動車保有車両数」、「自動車保有車両数」月報より抜粋