

初度登録年別車両保有台数

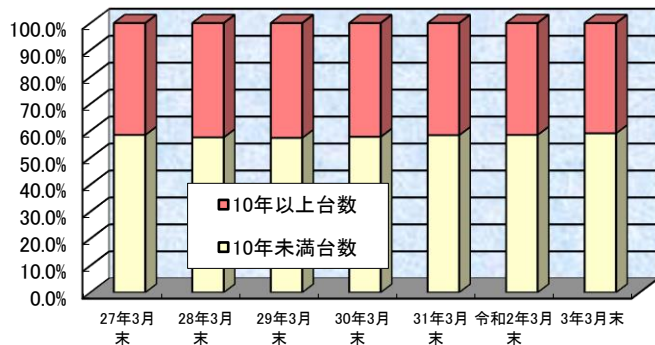
《 全国 貨物・乗用車 》

令和3年3月末現在

車種 初度登録年	貨物車(台)	乗用車(台)	計(台)	構成比率 (%)	期間計
平成 21年以前	2,742,284	11,638,113	14,380,397	31.7	〈10年以上台数計〉 18,520,813 台 40.9 %
22年	146,870	2,048,676	2,195,546	4.8	
23年	168,474	1,776,396	1,944,870	4.3	
24年	229,809	2,421,283	2,651,092	5.9	〈10年未満台数計〉 26,772,519 台 59.1 %
25年	256,862	2,428,352	2,685,214	5.9	
26年	308,448	2,442,240	2,750,688	6.1	
27年	334,407	2,367,310	2,701,717	6.0	
28年	346,779	2,532,485	2,879,264	6.4	
29年	363,793	2,778,729	3,142,522	6.9	
30年	379,062	2,763,267	3,142,329	6.9	
31年(令和元年)	394,052	2,768,439	3,162,491	7.0	
2年	341,285	2,456,897	2,798,182	6.2	
3年	99,706	759,314	859,020	1.9	
計	6,111,831	39,181,501	45,293,332	100.0	

10年以上・未満台数比率推移

未現在	10年未満	10年以上
27年3月末	58.5%	41.5%
28年3月末	57.6%	42.4%
29年3月末	57.4%	42.6%
30年3月末	57.8%	42.2%
31年3月末	58.4%	41.6%
令和2年3月末	58.5%	41.5%
3年3月末	59.1%	40.9%

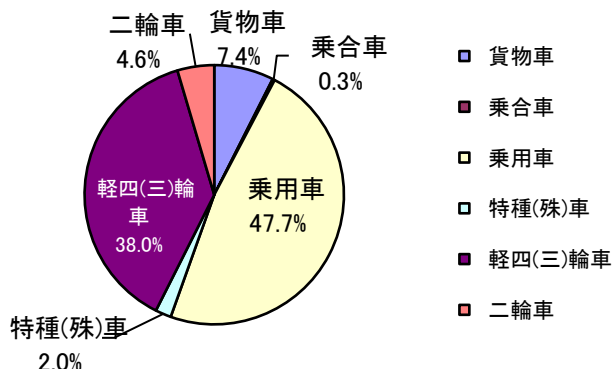


※ 上記台数は、乗合、特殊用途、軽四(三)輪車、小型二輪を除いた台数です。

車種別保有台数

《 全 国 》

車種	保有台数	構成比(%)
貨物車	6,111,831	7.4%
乗合車	222,326	0.3%
乗用車	39,181,501	47.7%
特種(殊)車	1,620,493	2.0%
軽四(三)輪車	31,179,324	38.0%
二輪車	3,762,277	4.6%
計	82,077,752	100.0%



(令和3年3月末現在)

資料：(一財)自動車検査登録情報協会「初度登録年別自動車保有車両数」、「自動車保有車両数」月報より抜粋