

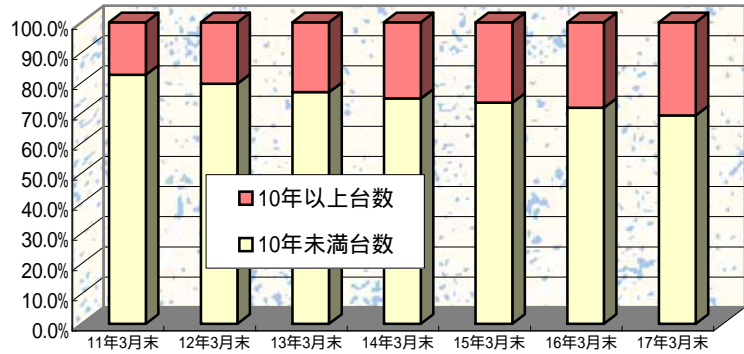
初度登録年別車両保有台数 《 長野県 貨物・乗用車 》

平成17年3月末現在

初度登録年 \ 車種	貨物車	乗用車	計	比率(%)	期間計
平成5年以前	56,009	137,307	193,316	18.6	10年以上台数計 321,415台 30.9%
6年	9,469	48,070	57,539	5.5	
7年	10,487	60,073	70,560	6.8	
8年	11,406	70,598	82,004	7.9	10年未満台数計 719,932台 69.1%
9年	11,168	73,582	84,750	8.1	
10年	8,206	67,458	75,664	7.3	
11年	7,743	65,978	73,721	7.1	
12年	9,075	70,047	79,122	7.6	
13年	8,786	69,930	78,716	7.6	
14年	7,539	67,957	75,496	7.2	
15年	7,106	68,160	75,266	7.2	
16年	7,466	65,185	72,651	7.0	
17年	1,933	20,609	22,542	2.2	
計	156,393	884,954	1,041,347	100.0	

10年以上・未満台数比率推移

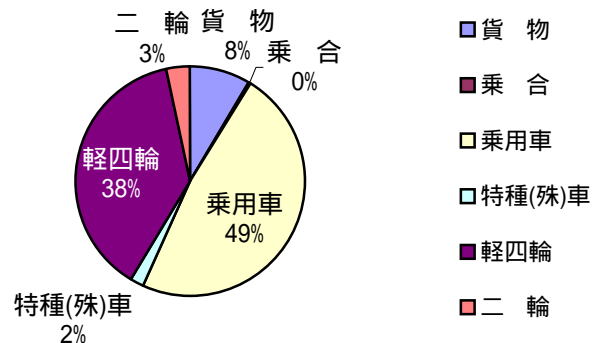
未現在	10年未満	10年以上
11年3月末	82.6%	17.4%
12年3月末	79.6%	20.4%
13年3月末	76.8%	23.2%
14年3月末	74.7%	25.3%
15年3月末	73.3%	26.7%
16年3月末	71.6%	28.4%
17年3月末	69.1%	30.9%



車種別保有台数

《 長野県 》

車種	保有台数	構成比(%)
貨物	156,393	8.5%
乗合	6,391	0.3%
乗用車	884,954	48.0%
特種(殊)車	34,582	1.9%
軽四輪	699,482	37.9%
二輪	63,744	3.5%
計	1,845,546	100%



資料：(財)自動車検査登録協会「初度登録年別自動車保有車両数」