

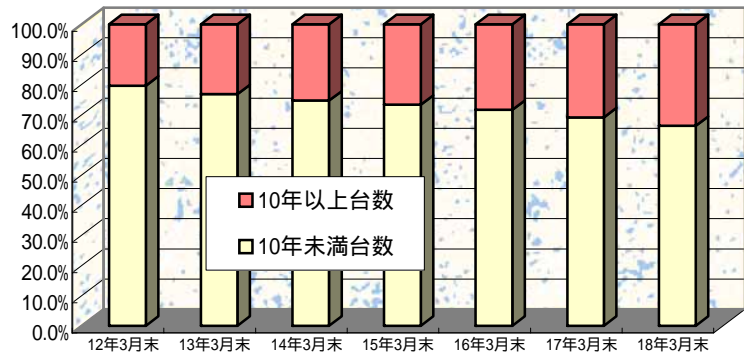
## 初度登録年別車両保有台数 《 長野県 貨物・乗用車 》

平成 1 8 年 3 月 末 現 在

初度登録年 \ 車種	貨物車	乗用車	計	比率 (%)	期間計
平成 6 年 以 前	59,420	152,208	211,628	20.4	10 年 以 上 台 数 計 349,652 台 33.7 %
7 年	9,691	53,005	62,696	6.0	
8 年	10,772	64,556	75,328	7.3	
9 年	10,635	68,288	78,923	7.6	10 年 未 満 台 数 計 686,869 台 66.3 %
10 年	7,687	64,094	71,781	6.9	
11 年	7,248	62,807	70,055	6.8	
12 年	8,288	67,711	75,999	7.3	
13 年	8,324	68,090	76,414	7.4	
14 年	7,400	67,449	74,849	7.2	
15 年	6,990	67,199	74,189	7.2	
16 年	7,379	64,686	72,065	7.0	
17 年	7,350	63,808	71,158	6.9	
18 年	1,982	19,454	21,436	2.1	
計	153,166	883,355	1,036,521	100.0	

10 年 以 上 ・ 未 満 台 数 比 率 推 移

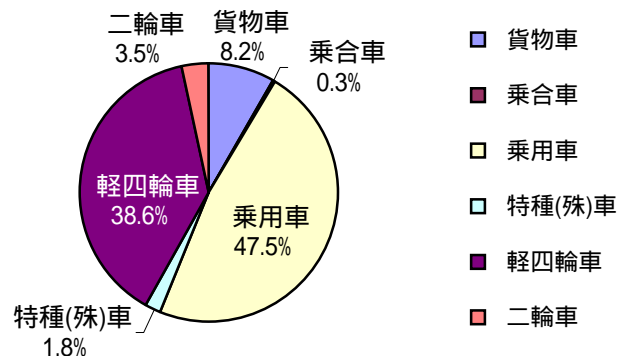
未現在	10 年 未 満	10 年 以 上
12 年 3 月 末	79.6%	20.4%
13 年 3 月 末	76.8%	23.2%
14 年 3 月 末	74.7%	25.3%
15 年 3 月 末	73.3%	26.7%
16 年 3 月 末	71.6%	28.4%
17 年 3 月 末	69.1%	30.9%
18 年 3 月 末	66.3%	33.7%



## 車種別保有台数

《 長野県 》

車 種	保有台数	構成比 (%)
貨物車	153,166	8.2%
乗合車	6,335	0.3%
乗用車	883,355	47.5%
特種(殊)車	34,370	1.8%
軽四輪車	717,161	38.6%
二輪車	64,152	3.5%
計	1,858,539	100%



資料：(財)自動車検査登録協会「初度登録年別自動車保有車両数」より抜粋  
長野運輸支局「長野県における新車新規登録・届出台数」より抜粋