

# 初度登録年別車両保有台数

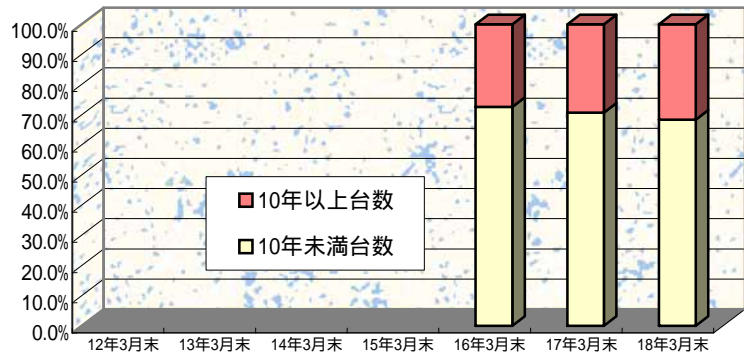
## 《 全 国 貨物・乗用車 》

平成 1 8 年 3 月 末 現 在

初度登録年	貨物車	乗用車	計	比率 (%)	期間計
平成 6 年 以 前	2,153,337	7,163,363	9,316,700	18.7	10 年 以 上 台 数 計 15,757,039 台 31.6 %
7 年	436,785	2,459,407	2,896,192	5.8	
8 年	490,864	3,053,283	3,544,147	7.1	
9 年	481,635	3,279,890	3,761,525	7.5	10 年 未 満 台 数 計 34,149,937 台 68.4 %
10 年	374,081	3,074,905	3,448,986	6.9	
11 年	363,231	2,952,492	3,315,723	6.6	
12 年	400,222	3,184,605	3,584,827	7.2	
13 年	413,933	3,272,803	3,686,736	7.4	
14 年	390,463	3,337,076	3,727,539	7.5	
15 年	515,144	3,301,118	3,816,262	7.6	
16 年	498,136	3,344,078	3,842,214	7.7	
17 年	499,932	3,323,627	3,823,559	7.7	
18 年	141,933	1,000,633	1,142,566	2.3	
計	7,159,696	42,747,280	49,906,976	100.0	

10 年 以 上 ・ 未 満 台 数 比 率 推 移

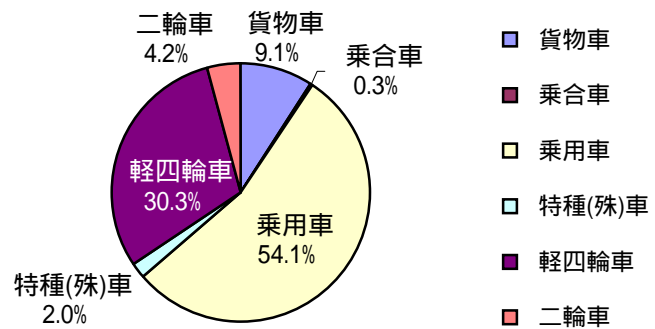
未 現 在	10 年 未 満	10 年 以 上
12 年 3 月 末		
13 年 3 月 末		
14 年 3 月 末		
15 年 3 月 末		
16 年 3 月 末	72.6%	27.4%
17 年 3 月 末	70.7%	29.3%
18 年 3 月 末	68.4%	31.6%



# 車種別保有台数

《 全 国 》

車 種	保有台数	構成比 (%)
貨物車	7,159,696	9.1%
乗合車	231,696	0.3%
乗用車	42,747,280	54.1%
特種(殊)車	1,618,698	2.0%
軽四輪車	23,898,139	30.3%
二輪車	3,336,551	4.2%
計	78,992,060	100%



資料：(財)自動車検査登録協会「初度登録年別自動車保有車両数」、「自動車保有車両数」月報より抜粋