

初度登録年別車両保有台数

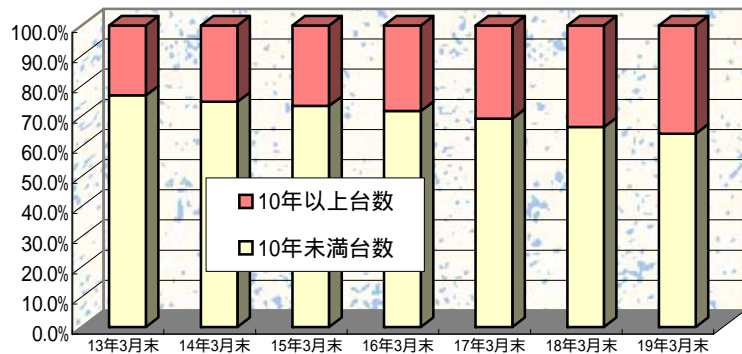
《 長野県 貨物・乗用車 》

平成19年3月末現在

初度登録年	車種	貨物車(台)	乗用車(台)	計(台)	構成比率(%)	期間計
平成7年以前		61,580	163,353	224,933	22.1	10年以上台数計 365,713台 35.9%
8年		10,206	57,415	67,621	6.6	
9年		10,149	63,010	73,159	7.2	
10年		7,318	59,804	67,122	6.6	10年未満台数計 654,230台 64.1%
11年		6,735	59,951	66,686	6.5	
12年		7,635	64,678	72,313	7.1	
13年		7,555	66,059	73,614	7.2	
14年		6,960	65,935	72,895	7.1	
15年		6,758	66,645	73,403	7.2	
16年		7,275	64,072	71,347	7.0	
17年		7,283	63,555	70,838	6.9	
18年		7,545	59,307	66,852	6.6	
19年		1,892	17,268	19,160	1.9	
計		148,891	871,052	1,019,943	100.0	

10年以上・未満台数比率推移

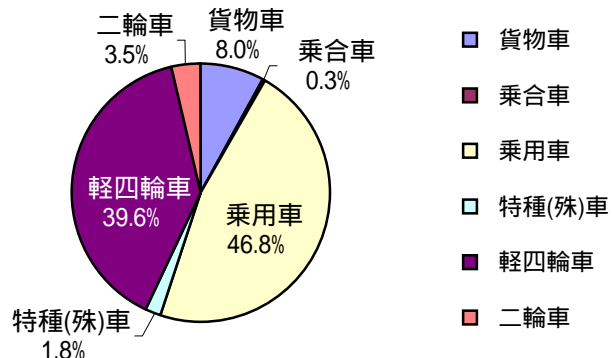
未現在	10年未満	10年以上
13年3月末	76.8%	23.2%
14年3月末	74.7%	25.3%
15年3月末	73.3%	26.7%
16年3月末	71.6%	28.4%
17年3月末	69.1%	30.9%
18年3月末	66.3%	33.7%
19年3月末	64.1%	35.9%



車種別保有台数

《 長野県 》

車種	保有台数	構成比(%)
貨物車	148,891	8.0%
乗合車	6,299	0.3%
乗用車	871,052	46.8%
特種(殊)車	34,221	1.8%
軽四輪車	737,048	39.6%
二輪車	64,704	3.5%
計	1,862,215	100%



資料：(財)自動車検査登録協会「初度登録年別自動車保有車両数」より抜粋
長野運輸支局「長野県における新車新規登録・届出台数」より抜粋