

# 初度登録年別車両保有台数

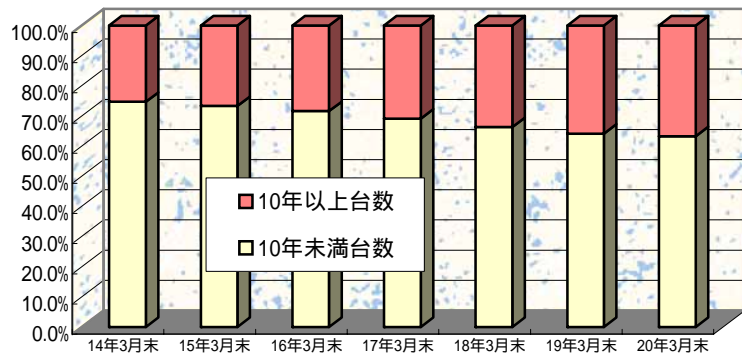
《 長野県 貨物・乗用車 》

平成20年3月末現在

初度登録年	車種	貨物車(台)	乗用車(台)	計(台)	構成比率(%)	期間計
平成8年以前		64,716	174,922	239,638	24.0	10年以上台数計 366,861台 36.7%
9年		9,357	55,983	65,340	6.5	
10年		7,025	54,858	61,883	6.2	
11年		6,416	55,868	62,284	6.2	10年未満台数計 631,402台 63.3%
12年		7,042	61,997	69,039	6.9	
13年		6,952	63,039	69,991	7.0	
14年		6,260	64,075	70,335	7.0	
15年		6,413	64,898	71,311	7.1	
16年		7,132	63,371	70,503	7.1	
17年		7,225	62,722	69,947	7.0	
18年		7,477	59,117	66,594	6.7	
19年		7,171	55,314	62,485	6.3	
20年		1,752	17,161	18,913	1.9	
計		144,938	853,325	998,263	100.0	

## 10年以上・未満台数比率推移

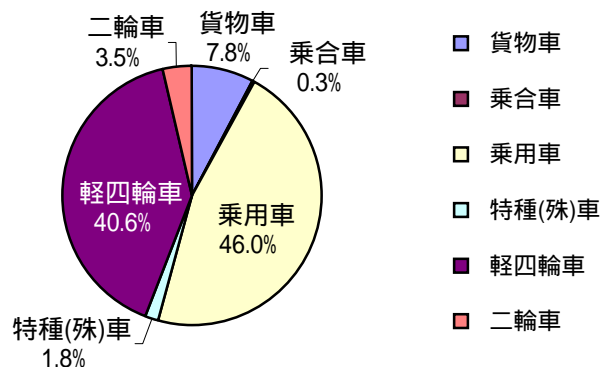
未現在	10年未満	10年以上
14年3月末	74.7%	25.3%
15年3月末	73.3%	26.7%
16年3月末	71.6%	28.4%
17年3月末	69.1%	30.9%
18年3月末	66.3%	33.7%
19年3月末	64.1%	35.9%
20年3月末	63.3%	36.7%



## 車種別保有台数

《 長野県 》

車種	保有台数	構成比(%)
貨物車	144,938	7.8%
乗合車	6,228	0.3%
乗用車	853,325	46.0%
特種(殊)車	33,751	1.8%
軽四輪車	753,567	40.6%
二輪車	65,050	3.5%
計	1,856,859	100%



資料：(財)自動車検査登録情報協会「初度登録年別自動車保有車両数」より抜粋  
北陸信越運輸局長野運輸支局「長野県における新車新規登録・届出台数」より抜粋