

初度登録年別車両保有台数

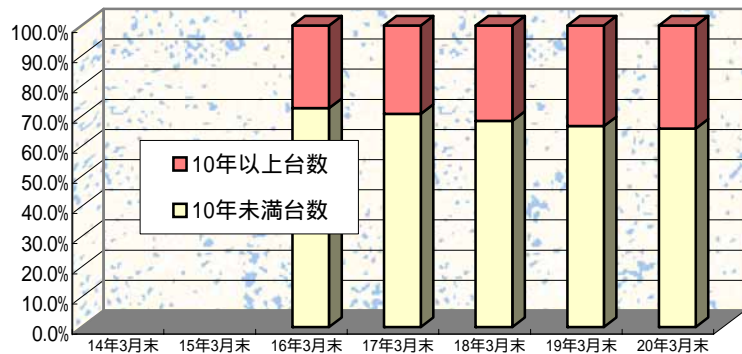
《 全 国 貨物・乗用車 》

平成 20 年 3 月末現在

初度登録年	貨物車	乗用車	計	構成比率 (%)	期間計
平成 8 年以前	2,421,715	8,174,404	10,596,119	21.9	10 年以上台数計 16,530,525 台 34.2 %
9 年	380,283	2,642,966	3,023,249	6.3	
10 年	296,671	2,614,486	2,911,157	6.0	
11 年	297,210	2,626,986	2,924,196	6.0	10 年未満台数計 31,822,758 台 65.8 %
12 年	337,816	2,895,774	3,233,590	6.7	
13 年	343,988	2,983,129	3,327,117	6.9	
14 年	330,746	3,104,485	3,435,231	7.1	
15 年	478,188	3,126,308	3,604,496	7.5	
16 年	479,739	3,209,111	3,688,850	7.6	
17 年	491,231	3,222,259	3,713,490	7.7	
18 年	507,106	3,066,885	3,573,991	7.4	
19 年	415,745	2,899,000	3,314,745	6.9	
20 年	103,856	903,196	1,007,052	2.1	
計	6,884,294	41,468,989	48,353,283	100.0	

10 年以上・未満台数比率推移

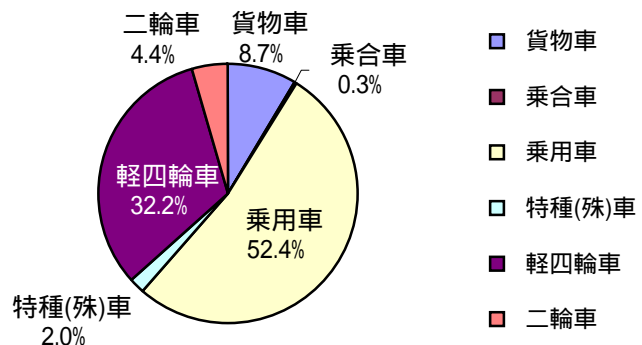
未現在	10 年未満	10 年以上
14 年 3 月末		
15 年 3 月末		
16 年 3 月末	72.6%	27.4%
17 年 3 月末	70.7%	29.3%
18 年 3 月末	68.4%	31.6%
19 年 3 月末	66.6%	33.4%
20 年 3 月末	65.8%	34.2%



車種別保有台数

《 全 国 》

車種	保有台数	構成比 (%)
貨物車	6,884,294	8.7%
乗合車	230,981	0.3%
乗用車	41,468,989	52.4%
特種(殊)車	1,578,059	2.0%
軽四輪車	25,462,886	32.2%
二輪車	3,455,553	4.4%
計	79,080,762	100%



資料：(財)自動車検査登録情報協会「初度登録年別自動車保有車両数」、「自動車保有車両数」月報より抜粋