

# 初度登録年別車両保有台数

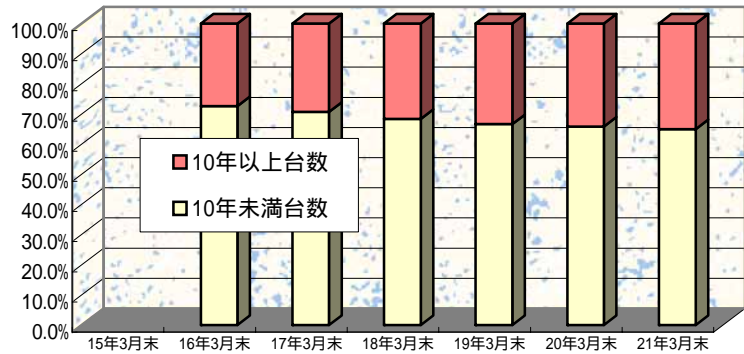
《 全 国 貨物・乗用車 》

平成 21 年 3 月末現在

初度登録年	貨物車	乗用車	計	構成比率 (%)	期間計
平成 9 年以前	2,400,753	8,923,956	11,324,709	23.9	10 年以上台数計 16,598,722 台 35.0 %
10 年	264,904	2,323,367	2,588,271	5.5	
11 年	266,180	2,419,562	2,685,742	5.7	
12 年	306,025	2,720,941	3,026,966	6.4	10 年未満台数計 30,768,025 台 65.0 %
13 年	313,457	2,857,176	3,170,633	6.7	
14 年	304,633	2,966,970	3,271,603	6.9	
15 年	439,538	3,021,215	3,460,753	7.3	
16 年	455,978	3,118,174	3,574,152	7.5	
17 年	478,855	3,172,801	3,651,656	7.7	
18 年	501,633	3,006,745	3,508,378	7.4	
19 年	412,775	2,883,932	3,296,707	7.0	
20 年	356,667	2,753,322	3,109,989	6.6	
21 年	66,104	631,084	697,188	1.5	
計	6,567,502	40,799,245	47,366,747	100.0	

## 10 年以上・未満台数比率推移

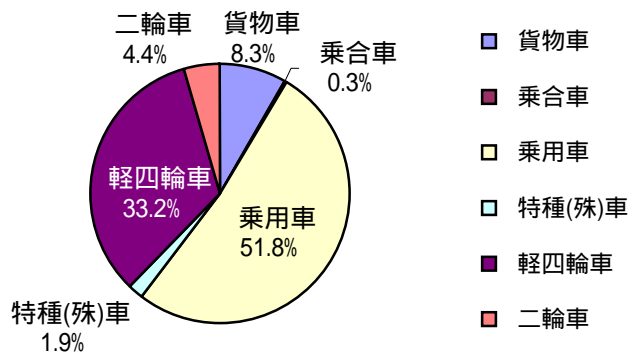
未現在	10 年未満	10 年以上
15 年 3 月末		
16 年 3 月末	72.6%	27.4%
17 年 3 月末	70.7%	29.3%
18 年 3 月末	68.4%	31.6%
19 年 3 月末	66.6%	33.4%
20 年 3 月末	65.8%	34.2%
21 年 3 月末	65.0%	35.0%



## 車種別保有台数

《 全 国 》

車 種	保有台数	構成比 (%)
貨物車	6,567,502	8.3%
乗合車	229,804	0.3%
乗用車	40,799,245	51.8%
特種(殊)車	1,527,899	1.9%
軽四輪車	26,174,477	33.2%
二輪車	3,501,615	4.4%
計	78,800,542	100%



資料：(財)自動車検査登録情報協会「初度登録年別自動車保有車両数」、「自動車保有車両数」月報より抜粋