

初度登録年別車両保有台数

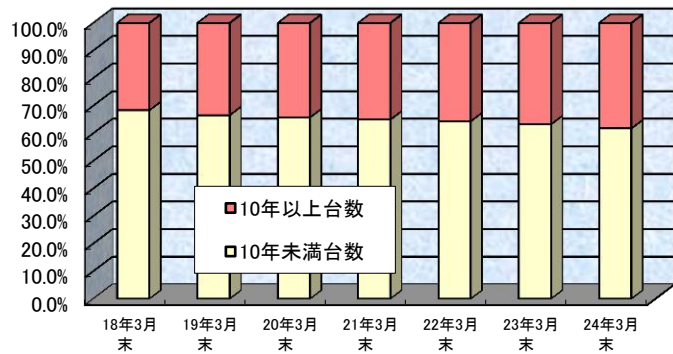
《 全 国 貨物・乗用車 》

平成24年3月末現在

初度登録年	車種	貨物車	乗用車	計	構成比率 (%)	期間計
平成12年以前		2,462,715	9,825,421	12,288,136	26.6	〈10年以上台数計〉 17,663,944 台 38.2 %
13年		250,495	2,292,124	2,542,619	5.5	
14年		247,878	2,585,311	2,833,189	6.1	
15年		380,943	2,694,281	3,075,224	6.6	〈10年未満台数計〉 28,615,410 台 61.8 %
16年		389,120	2,888,918	3,278,038	7.1	
17年		416,195	2,935,471	3,351,666	7.2	
18年		444,374	2,823,296	3,267,670	7.1	
19年		379,410	2,694,173	3,073,583	6.6	
20年		342,701	2,635,337	2,978,038	6.4	
21年		225,073	2,548,072	2,773,145	6.0	
22年		247,246	2,876,183	3,123,429	6.7	
23年		257,526	2,365,746	2,623,272	5.7	
24年		92,237	979,108	1,071,345	2.3	
計		6,135,913	40,143,441	46,279,354	100.0	

10年以上・未満台数比率推移

未現在	10年未満	10年以上
18年3月末	68.4%	31.6%
19年3月末	66.6%	33.4%
20年3月末	65.8%	34.2%
21年3月末	65.0%	35.0%
22年3月末	64.4%	35.6%
23年3月末	63.3%	36.7%
24年3月末	61.8%	38.2%

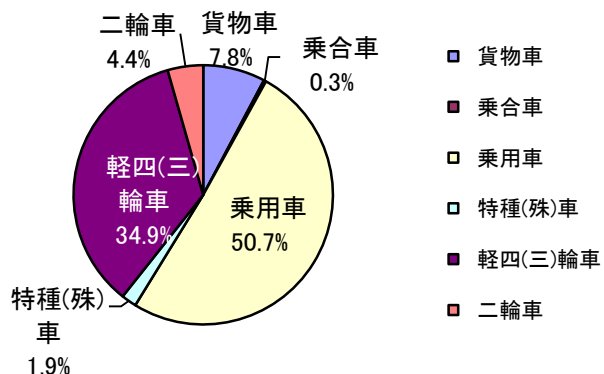


車種別保有台数

《 全 国 》

車種	保有台数	構成比 (%)
貨物車	6,135,913	7.8%
乗合車	226,270	0.3%
乗用車	40,143,441	50.7%
特種(殊)車	1,495,131	1.9%
軽四(三)輪車	27,609,128	34.9%
二輪車	3,502,701	4.4%
計	79,112,584	100%

(平成24年3月末現在)



資料：(一財)自動車検査登録情報協会 「初度登録年別自動車保有車両数」、「自動車保有車両数」月報より抜粋