

初度登録年別車両保有台数

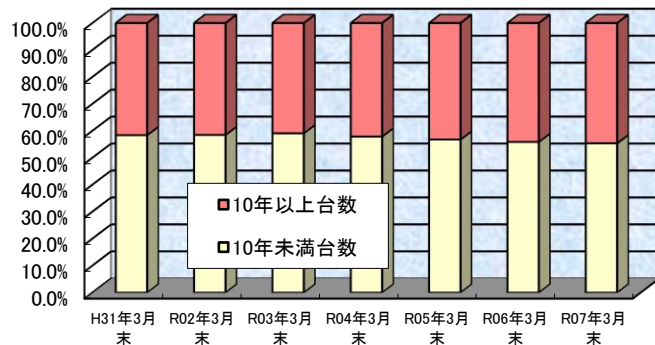
《 全国 貨物・乗用車 》

令和7年3月末現在

車種 初度登録年	貨物車(台)	乗用車(台)	計(台)	構成比率 (%)	期間計
平成 25年以前	2,654,778	12,762,954	15,417,732	34.4	〈10年以上台数計〉 19,983,517 台 44.6 %
26年	259,165	1,994,848	2,254,013	5.0	
27年	287,545	2,024,227	2,311,772	5.2	
28年	297,232	2,228,291	2,525,523	5.6	〈10年未満台数計〉 24,839,046 台 55.4 %
29年	311,961	2,452,161	2,764,122	6.2	
30年	334,266	2,441,632	2,775,898	6.2	
31年(令和元年)	360,434	2,453,912	2,814,346	6.3	
2年	324,738	2,195,673	2,520,411	5.6	
3年	330,434	2,225,474	2,555,908	5.7	
4年	291,180	2,103,703	2,394,883	5.3	
5年	327,580	2,582,799	2,910,379	6.5	
6年	286,282	2,482,133	2,768,415	6.2	
7年	76,693	732,468	809,161	1.8	
計	6,142,288	38,680,275	44,822,563	100.0	

10年以上・未満台数比率推移

未現在	10年未満	10年以上
H31年3月末	58.4%	41.6%
R02年3月末	58.5%	41.5%
R03年3月末	59.1%	40.9%
R04年3月末	57.9%	42.1%
R05年3月末	56.8%	43.2%
R06年3月末	55.9%	44.1%
R07年3月末	55.4%	44.6%

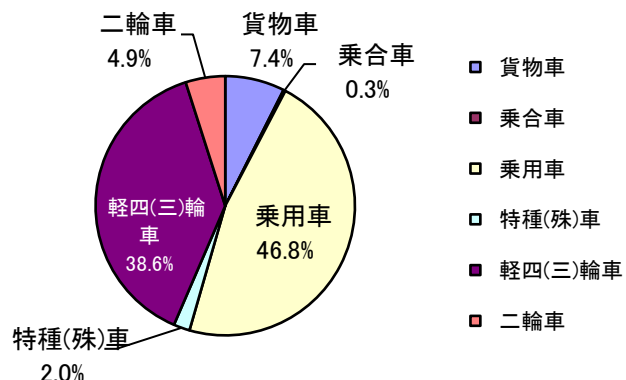


※ 上記台数は、乗合、特殊用途、軽四(三)輪車、小型二輪を除いた台数です。

車種別保有台数

《 全 国 》

車種	保有台数	構成比(%)
貨物車	6,142,288	7.4%
乗合車	208,774	0.3%
乗用車	38,680,275	46.8%
特種(殊)車	1,674,873	2.0%
軽四(三)輪車	31,912,878	38.6%
二輪車	4,080,752	4.9%
計	82,699,840	100.0%



(令和7年3月末現在)

資料：(一財)自動車検査登録情報協会「初度登録年別自動車保有車両数」、「自動車保有車両数」月報より抜粋